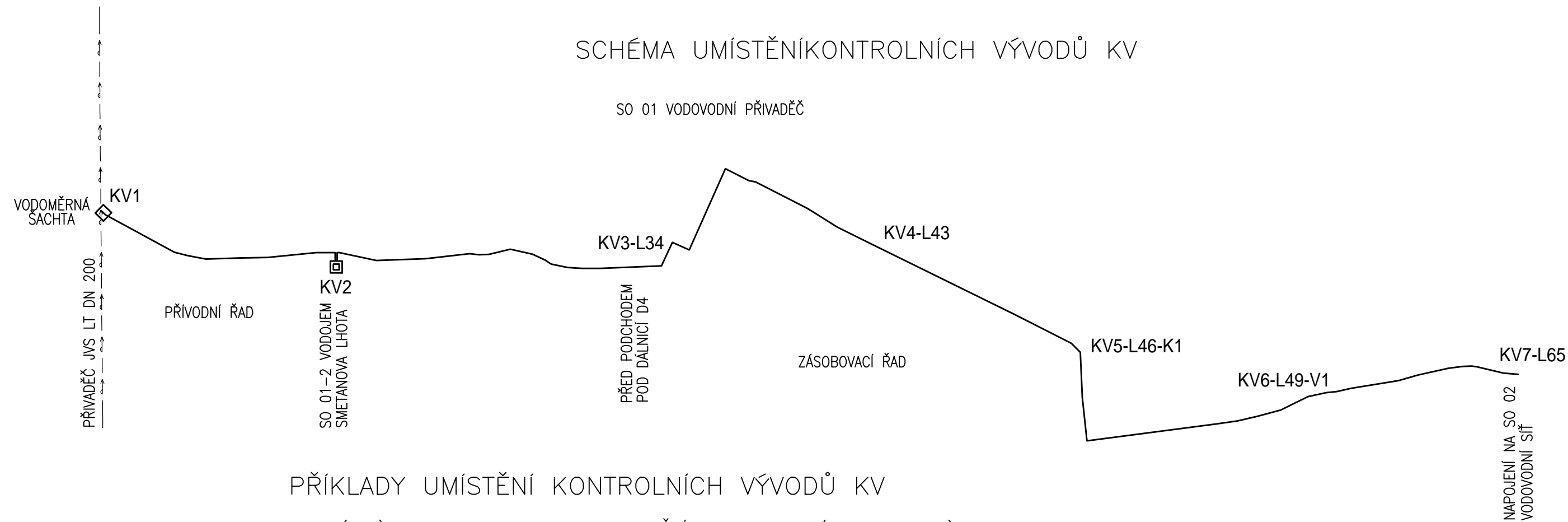


SCHÉMA UMÍSTĚNÍ KONTROLNÍCH VÝVODŮ KV

SO 01 VODOVODNÍ PŘÍVADĚČ

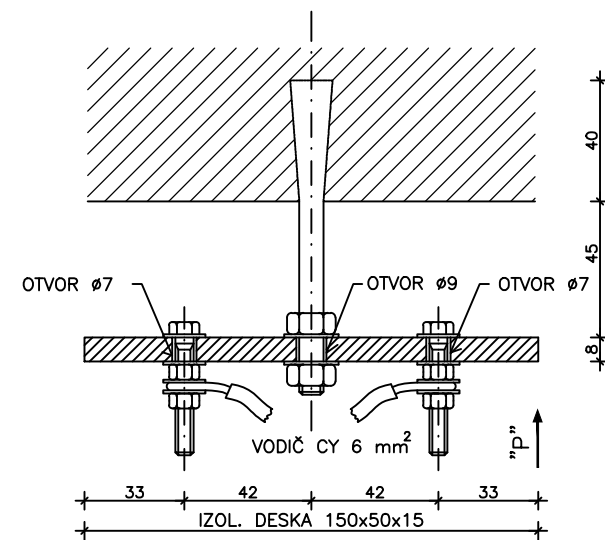


PŘÍKLADY UMÍSTĚNÍ KONTROLNÍCH VÝVODŮ KV

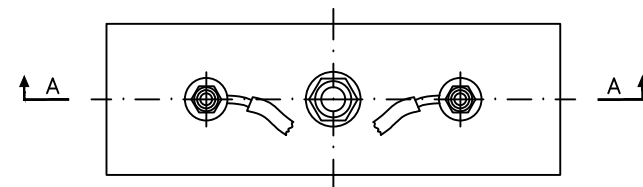
ZDIVO OBJEKTU – VDJ SMETANOVA LHOTA (KV2) 1ks

NA IDENTIFIKAČNÍM SLOUPKU – (KV1, KV3–KV7) 6ks

ŘEZ A–A



POHLED "P"



VÝPIS MATERIÁLU:

1. Identifikační vodič CY 6 mm² přichycen na potrubí po 3m, zemní spoje identifikačního vodiče nad potrubím budou provedeny lisovanými trubičkovými spojkami, spoje budou chráněny tepelně smrštitelnými foliemi (trubicemi s lepidlem)
2. Kontrolní vývody včetně uchycení montáže

- 3 190m

- 7ks

AQUATIS

AQUATIS a.s. Botanická 834/56, 602 00 Brno			Tel: +420 541 554 111 Fax: +420 541 211 205			E-mail: info@aquatis.cz http://www.aquatis.cz		
Zodpovědný projektant ING. JAROSLAV VALEČEK			Hlavní inženýr projektu ING. JAROSLAV VALEČEK			Vedoucí střediska ING. VÁCLAV KAŠTAN		
Vypracoval ING. JAROSLAV VALEČEK			Kontroloval ING. VÁCLAV KAŠTAN			Zakázkové číslo 022104A		
Datum PROSINEC 2022		Stupeň dokumentace DPS		Název souboru d1_12_schema_ident_vodice_a_kv.dwg				
Akce VODOVOD SMETANOVA LHOTA SO 01 VODOVODNÍ PŘÍVADĚČ								
Příloha SCHEMA IDENTIFIKAČNÍHO VODIČE A KONTROLNÍCH VÝVODŮ								
Měřítko —				Číslo přílohy D.1.12				
Objednatel OBEC SMETANOVA LHOTA								